

# **ПАСПОРТ ДОСТУПНОСТИ**

## **Объекта социальной инфраструктуры (ОСИ)**

**Муниципальное бюджетное учреждение  
«Комплексный центр социального обслуживания  
населения Заводского района города Кемерово»**



## Содержание

1. Паспорт доступности ОСИ.....	3
2. Анкета к паспорту доступности ОСИ .....	6
3. Акт обследования к паспорту доступности ОСИ .....	8
4. Приложение № 1 к Акту обследования ОСИ, к Паспорту доступности .....	12
5. Приложение № 2 к Акту обследования ОСИ, к Паспорту доступности ОСИ.....	17
6. Приложение № 3 к Акту обследования ОСИ, к Паспорту доступности ОСИ.....	24
7. Приложение № 4 к Акту обследования ОСИ, к Паспорту доступности ОСИ.....	27
8. Приложение № 5 к Акту обследования ОСИ, к Паспорту доступности ОСИ.....	30
9. Приложение № 6 к Акту обследования ОСИ, к Паспорту доступности ОСИ.....	35
10. План адаптации объекта.....	37
11. План мероприятий для обеспечения доступности объекта и предоставляемых услуг для людей с инвалидностью и других МГН.....	40
12. Заключение.....	44
<b>Приложения</b>	
13. Приложение № 1 Схема пути от ближайших остановок транспорта до объекта.....	45
14. Приложение № 2 План помещения.....	47
15. Приложение № 3 Фотографии основных зон и элементов (в электронном формате)	

СОГЛАСОВАНО  
 Председатель КГО ООО ВОИ  
 \_\_\_\_\_ Захарчук А.В.  
 « \_\_\_\_\_ » \_\_\_\_\_ 2025г

УТВЕРЖДАЮ  
 И.о. директора МБУ «КЦСОН  
 Заводского района г. Кемерово  
 \_\_\_\_\_ Е.И. Потапова  
 « 18 » марта 2025г.



## ПАСПОРТ ДОСТУПНОСТИ объекта социальной инфраструктуры

### 1. Общие сведения об объекте

- 1.1. Наименование (вид) объекта: **Муниципальное бюджетное учреждение «Комплексный центр социального обслуживания населения Заводского района города Кемерово»**
- 1.2. Адрес объекта: **650025, Россия, город Кемерово, улица Чкалова, дом 29**
- 1.3. Сведения о размещении объекта:
  - **отдельно стоящее здание 2 этажа, 1176,3 м<sup>2</sup>**
  - **наличие прилегающего земельного участка да 4943,0 м<sup>2</sup>**
- 1.4. Год постройки здания: **1970г.**, последнего капитального ремонта: **не проводился**
- 1.5. Дата предстоящих плановых ремонтных работ: **2025-2027гг.**
- 1.6. Название организации (учреждения), (полное юридическое наименование – согласно Уставу, краткое наименование): **Муниципальное бюджетное учреждение «Комплексный центр социального обслуживания населения Заводского района города Кемерово», МБУ «КЦСОН Заводского района г. Кемерово».**
- 1.7. Юридический адрес организации: **650025, Россия, город Кемерово, ул. Чкалова, дом 29; телефон/факс 21-27-66; e-mail:kzson-zav42@mail.ru**
- 1.8. Основание для пользования объектом: **договор безвозмездного пользования**
- 1.9. Форма собственности: **государственная**
- 1.10. Территориальная принадлежность: **муниципальная**
- 1.11. Вышестоящая организация: **Управление социальной защиты населения администрации города Кемерово**
- 1.12. Адрес вышестоящей организации, другие координаты: **650000 Россия, город Кемерово, проспект Советский,54, телефон/факс 36-47-17 e-mail: kem@dsznko.ru WWW.KEMEROVO.RU**

### 2. Характеристика деятельности организации на объекте (по обслуживанию населения)

- 2.1 Сфера деятельности: **социальная защита**
- 2.2 Виды оказываемых услуг: **социально-бытовые; социально-педагогические; услуги в целях повышения коммуникативного потенциала получателей социальных услуг, имеющих ограничения жизнедеятельности; социально-медицинские; социально-психологические; социально-правовые, срочные социальные услуги.**
- 2.3 Форма оказания услуг: **на объекте, на дому, дистанционно**
- 2.4 Категории обслуживаемого населения по возрасту: **взрослые трудоспособного возраста, пожилые**
- 2.5 Категории обслуживаемых инвалидов: **инвалиды, передвигающиеся на кресло-коляске; инвалиды с нарушениями опорно-двигательного аппарата; инвалиды с нарушениями зрения, с нарушениями слуха, с нарушениями умственного развития.**
- 2.6 Плановая мощность: **посещаемость (количество обслуживаемых в день), вместимость, пропускная способность: 25 человек/день.**
- 2.7 Участие в исполнении ИПРА инвалида, ребенка-инвалида: (**да**, нет): **содействие в проведении мероприятий социальной реабилитации, согласно индивидуальной программе реабилитации и абилитации инвалида**

### 3. Состояние доступности объекта

#### 3.1 Путь следования к объекту пассажирским транспортом

(описать маршрут движения с использованием пассажирского транспорта):

**До остановки «Улица Чкалова»:**

**автобусами № 2, № 7, № 8, № 17, № 19, №47, № 48, № 81, № 100, № 127;**

**трамваем № 3, № 5, № 8, № 10;**

**наличие адаптированного пассажирского транспорта к объекту: социальное такси**

#### 3.2 Путь к объекту от ближайших остановок пассажирского транспорта:

3.2.1 **расстояние до объекта от остановки «Улица Чкалова» - 450м.**

3.2.2 **время движения (пешком): 8 — 10 мин**

3.2.3 **наличие выделенного от проезжей части пешеходного пути: да**

3.2.4 **перекрестки: регулируемый – 1 ед., нерегулируемый - 1 ед.**

3.2.5 **Информация на пути следования к объекту: нет**

3.2.6 **Перепады высоты на пути: да**

#### 3.3 Организация доступности объекта для инвалидов – форма обслуживания\*

№ п/п	Категория инвалидов (вид нарушения)	Вариант организации доступности объекта (формы обслуживания)
1	<b>Все категории инвалидов и МГН</b>	<b>«А», «ДУ»</b>
	<i>в том числе инвалиды:</i>	
2	передвигающиеся на кресло-колясках	«ДУ»
3	с нарушениями опорно-двигательного аппарата	«А»
4	с нарушениями зрения	«ДУ»
5	с нарушениями слуха	«А»
6	с нарушениями умственного развития	«А»

\* - указывается один из вариантов: «А», «Б», «ДУ», «ВНД»: «А» - доступность всех зон и помещений (универсальная); «Б» - выделены для обслуживания инвалидов специальные участки и помещения; «ДУ» - обеспечена условная доступность: помощь сотрудника организации, либо услуги предоставляются на дому или дистанционно; «ВНД» - доступность не организована (временно недоступно)

#### 3.4 Состояние доступности основных структурно-функциональных зон

№ п/п	Основные структурно-функциональные зоны	Состояние доступности, в том числе для основных категорий инвалидов**
1	Территория, прилегающая к зданию (участок)	ДП-В (К,О,Г,У), ДУ (С)
2	Вход (входы) в здание	ДП-В (О,Г,У), ДУ (К,С)
3	Путь (пути) движения внутри здания (в т.ч. пути эвакуации)	ДП-В (К,О,С,Г,У)
4	Зона целевого назначения здания (целевого посещения объекта)	ДП-В (К,О,С,Г,У)
5	Санитарно-гигиенические помещения	ДП-В (К,О,С,Г,У)
6	Система информации и связи (на всех зонах)	ДП-В (К,О,Г,У), ДУ(С)
7	Пути движения к объекту (от остановки транспорта)	ДП-В (К,О,С,Г,У)

\*\* Указывается: ДП-В - доступно полностью всем; ДП-И (К, О, С, Г, У) – доступно полностью избирательно (указать категории инвалидов); ДЧ-В - доступно частично всем; ДЧ-И (К, О, С, Г, У) – доступно частично избирательно (указать категории инвалидов); ДУ - доступно условно, ВНД – временно недоступно

#### 3.5. Итоговое заключение о состоянии доступности ОСИ: ДП-В (О,Г,У), ДУ (К,С)

#### 4. Управленческое решение

##### 4.1. Рекомендации по адаптации основных структурных элементов объекта

№ п\п	Основные структурно-функциональные зоны объекта	Рекомендации по адаптации объекта (вид работы)*
1	Территория, прилегающая к зданию (участок)	Индивидуальное решение с ТСП
2	Вход (входы) в здание	Текущий ремонт, индивидуальное решение с ТСП
3	Путь (пути) движения внутри здания (в т.ч. пути эвакуации)	Не нуждается
4	Зона целевого назначения здания (целевого посещения объекта)	Не нуждается
5	Санитарно-гигиенические помещения	Не нуждается
6	Система информации на объекте (на всех зонах)	Не нуждается
7		Не нуждается
8	<b>Все зоны и участки</b>	Текущий ремонт, индивидуальное решение с ТСП

\*- указывается один из вариантов (видов работ): не нуждается; ремонт (текущий, капитальный); индивидуальное решение с ТСП; технические решения невозможны – организация альтернативной формы обслуживания

4.2. Период проведения работ **2025г** в рамках исполнения Плана мероприятий для обеспечения доступности объекта и предоставляемых услуг для людей с инвалидностью и других маломобильных групп населения (МГН) муниципального бюджетного учреждения «Комплексный центр социального обслуживания населения Заводского района города Кемерово», находящегося по адресу: Россия, город Кемерово, улица Чкалова, дом 29.

4.3 Ожидаемый результат (по состоянию доступности) после выполнения работ по адаптации: **ДП-В. Оценка результата исполнения программы, плана (по состоянию доступности) – территория, прилегающая к зданию и пути движения к объекту доступны полностью всем (ДП-В).**

4.4 Для принятия решения требуется, не требуется (нужное подчеркнуть):

4.4.1. Согласование на Комиссии требуется (комиссия учреждения)

4.4.2. Согласование с общественными организациями инвалидов: требуется согласование с КГО ООО ВОИ

4.5. Информация обновлена на Карте доступности субъекта РФ <http://zhit-vmeste.ru>, официальном сайте МБУ «КЦСОН Заводского района г. Кемерово».

##### 5. Особые отметки

Паспорт сформирован на основании: 1. Анкеты (информации об объекте) от «18» марта 2025г.

2. Акта Обследования объекта: от «18» марта 2025 г.

УТВЕРЖДАЮ  
И.о. директора МБУ «КЦСОН  
Заводского района г. Кемерово  
Е.И. Потапова  
« 18 » марта 2025г



## АНКЕТА объекта социальной инфраструктуры К ПАСПОРТУ ДОСТПНОСТИ ОСИ

### 1. Общие сведения об объекте

- 1.1. Наименование (вид) объекта: **Муниципальное бюджетное учреждение «Комплексный центр социального обслуживания населения Заводского района города Кемерово»**
- 1.2. Адрес объекта: **650025, Россия, город Кемерово, ул. Чкалова, дом 29**
- 1.3. Сведения о размещении объекта:  
- **отдельно стоящее здание 2 этажа, 1176,3 м<sup>2</sup>**  
- **наличие прилегающего земельного участка да, 4943,0 м<sup>2</sup>**
- 1.4. Год постройки здания: **1970г.**, последнего капитального ремонта: **не проводился**
- 1.5. Дата предстоящих плановых ремонтных работ: **2025-2027гг**
- 1.6. Название организации (учреждения), (полное юридическое наименование – согласно Уставу, краткое наименование): **Муниципальное бюджетное учреждение «Комплексный центр социального обслуживания населения Заводского района города Кемерово», МБУ «КЦСОН Заводского района г. Кемерово».**
- 1.7. Юридический адрес организации: **650025, Россия, город Кемерово, ул. Чкалова, дом 29; телефон/факс 21-27-66; e-mail:kzson-zav42@mail.ru**
- 1.8. Основание для пользования объектом: **договор безвозмездного пользования**
- 1.9. Форма собственности: **государственная**
- 1.10. Территориальная принадлежность: **муниципальная**
- 1.11. Вышестоящая организация: **Управление социальной защиты населения администрации города Кемерово**
- 1.12. Адрес вышестоящей организации, другие координаты: **650000 Россия, город Кемерово, проспект Советский,54, телефон/факс36-47-17 e-mail: kem@dsznko.ru WWW.KEMEROVO.RU**

### 2. Характеристика деятельности организации на объекте

- 2.1 Сфера деятельности: **социальная защита**
- 2.2 Виды оказываемых услуг: **социально-бытовые; социально-педагогические; услуги в целях повышения коммуникативного потенциала получателей социальных услуг, имеющих ограничения жизнедеятельности; социально-медицинские; социально-психологические; социально-правовые, срочные социальные услуги.**
- 2.3 Форма оказания услуг: **на объекте, на дому, дистанционно**
- 2.4 Категории обслуживаемого населения по возрасту: **взрослые трудоспособного возраста, пожилые**
- 2.5 Категории обслуживаемых инвалидов: **инвалиды, использующие для передвижения кресло-коляску; инвалиды с нарушениями опорно-двигательного аппарата; инвалиды с нарушениями зрения, инвалиды с нарушениями слуха, инвалиды с нарушениями умственного развития.**
- 2.6 Плановая мощность: **посещаемость (количество обслуживаемых в день), вместимость, пропускная способность: 25 человек/день**

2.7 Участие в исполнении ИПРА инвалида, ребенка-инвалида: (да, нет): содействие в проведении мероприятий социальной реабилитации, согласно индивидуальной программе реабилитации и абилитации инвалида

### 3. Состояние доступности объекта для инвалидов и других маломобильных групп населения (МГН)

#### 3.1 Путь следования к объекту пассажирским транспортом

(описать маршрут движения с использованием пассажирского транспорта):

**До остановки «Улица Чкалова»:**

**автобусами № 2, № 7, № 8, № 17, № 19, №47, № 48, № 81, № 100, № 127;**

**трамваем № 3, № 5, № 8, № 10;**

наличие адаптированного пассажирского транспорта к объекту: социальное такси

#### 3.2 Путь к объекту от ближайших остановок пассажирского транспорта:

3.2.1 расстояние до объекта от остановки «Улица Чкалова» - 450 м.

3.2.2 время движения (пешком): 8 - 10мин

3.2.3 наличие выделенного от проезжей части пешеходного пути: да

3.2.4 перекрестки: регулируемый – 1 ед., нерегулируемый - 1 ед.

3.2.5 Информация на пути следования к объекту: нет

3.2.6 Перепады высоты на пути: да

#### 3.3 Организация доступности объекта для инвалидов- форма обслуживания\*

№ п/п	Категория инвалидов (вид нарушения)	Вариант организации доступности объекта (формы обслуживания)
1.	<b>Все категории инвалидов и МГН</b>	<b>«А», «ДУ»</b>
	<i>в том числе инвалиды:</i>	
2	передвигающиеся на креслах-колясках	«ДУ»
3	с нарушениями опорно-двигательного аппарата	«А»»
4	с нарушениями зрения	«ДУ»
5	с нарушениями слуха	«А»
6	с нарушениями умственного развития	«А»

\* - указывается один из вариантов: «А», «Б», «ДУ», «ВНД»: «А» - доступность всех зон и помещений (универсальная); «Б» - выделены для обслуживания инвалидов специальные участки и помещения; «ДУ» - обеспечена условная доступность: помощь сотрудника организации, либо услуги предоставляются на дому или дистанционно; «ВНД» - доступность не организована (временно недоступно)

### 4. Управленческое решение (предложения по адаптации основных структурных элементов объекта)

№ п/п	Основные структурно-функциональные зоны объекта	Рекомендации по адаптации объекта (вид работы)*
1	Территория, прилегающая к зданию (участок)	Индивидуальное решение с ТСП
2	Вход (входы) в здание	Текущий ремонт, индивидуальное решение с ТСП
3	Путь (пути) движения внутри здания (в т.ч. пути эвакуации)	Не нуждается
4	Зона целевого назначения здания (целевого посещения объекта)	Не нуждается
5	Санитарно-гигиенические помещения	Не нуждается
6	Система информации на объекте (на всех зонах)	Не нуждается
7	Пути движения к объекту (от остановки транспорта)	Не нуждается
8	<b>Все зоны и участки</b>	Текущий ремонт, индивидуальное решение с ТСП

\*- указывается один из вариантов (видов работ): не нуждается; ремонт (текущий, капитальный); индивидуальное решение с ТСП; технические решения невозможны – организация альтернативной формы обслуживания



## АКТ ОБСЛЕДОВАНИЯ объекта социальной инфраструктуры К ПАСПОРТУ ДОСТУПНОСТИ ОСИ

### 1. Общие сведения об объекте

- 1.1. Наименование (вид) объекта: **Муниципальное бюджетное учреждение «Комплексный центр социального обслуживания населения Заводского района города Кемерово»**
- 1.2. Адрес объекта: **650025, Россия, город Кемерово, ул. Чкалова, дом 29**
- 1.3. Сведения о размещении объекта:
- **отдельно стоящее здание 2 этажа, 1176,3 м<sup>2</sup>**
  - **наличие прилегающего земельного участка да, 4230,0 м<sup>2</sup>**
- 1.4. Год постройки здания: **1970г.**, последнего капитального ремонта: **не проводился**
- 1.5. Дата предстоящих плановых ремонтных работ: **2025-2027гг**
- 1.6. Название организации (учреждения), (полное юридическое наименование – согласно Уставу, краткое наименование): **Муниципальное бюджетное учреждение «Комплексный центр социального обслуживания населения Заводского района города Кемерово», МБУ «КЦСОН Заводского района г. Кемерово».**
- 1.7. Юридический адрес организации: **650025, Россия, город Кемерово, ул. Чкалова, дом 29; телефон/факс 21-27-66; e-mail:kzson-zav42@mail.ru**
- 1.8. Основание для пользования объектом: **договор безвозмездного пользования**
- 1.9. Форма собственности: **государственная**
- 1.10. Территориальная принадлежность: **муниципальная**
- 1.11. Вышестоящая организация: **Управление социальной защиты населения администрации города Кемерово**
- 1.12. Адрес вышестоящей организации, другие координаты: **650000 Россия, город Кемерово, проспект Советский,54, телефон/факс36-47-17 E-mail:USZN@KEMEROVO.RU; WWW.KEMEROVO.RU**

### 2. Характеристика деятельности организации на объекте (по обслуживанию населения)

- 2.1 Сфера деятельности: **социальная защита**
- 2.2 Виды оказываемых услуг: **социально-бытовые, социально-педагогические, услуги в целях повышения коммуникативного потенциала, социально-медицинские, социально-психологические, социально-правовые, срочные социальные услуги.**
- 2.3 Форма оказания услуг: **на объекте, на дому**
- 2.4 Категории обслуживаемого населения по возрасту: **взрослые трудоспособного возраста, пожилые**
- 2.5 Категории обслуживаемых инвалидов: **инвалиды, передвигающиеся на кресло-коляске; инвалиды с нарушениями опорно-двигательного аппарата; нарушениями зрения, нарушениями слуха, нарушениями умственного развития.**



2.6 Плановая мощность: посещаемость (количество обслуживаемых в день), вместимость, пропускная способность: **25 человек/день**

2.7 Участие в исполнении ИПРА инвалида, ребенка-инвалида: (да, нет): содействие в проведении мероприятий социальной реабилитации, согласно индивидуальной программе реабилитации и абилитации инвалида

### 3. Состояние доступности объекта

#### 3.1 Путь следования к объекту пассажирским транспортом

(описать маршрут движения с использованием пассажирского транспорта):

**До остановки «Улица Чкалова»:**

**автобусами № 2, № 7, № 8, № 17, № 19, №47, № 48, № 81, № 100, № 127;**

**трамваем № 3, № 5, № 8, № 10;**

наличие адаптированного пассажирского транспорта к объекту: **нет**

#### 3.2 Путь к объекту от ближайших остановок пассажирского транспорта:

3.2.1 **расстояние до объекта от остановки «Улица Чкалова» - 450 м.**

3.2.2 **время движения (пешком): 8-10мин**

3.2.3 **наличие выделенного от проезжей части пешеходного пути: да**

3.2.4 **перекрестки: регулируемый – 1 ед., нерегулируемые перекрестки - 1 ед.**

3.2.5 **Информация на пути следования к объекту: нет**

3.2.6 **Перепады высоты на пути: да**

#### 3.3 Организация доступности объекта для инвалидов

№ п/п	Категория инвалидов (вид нарушения)	Вариант организации доступности объекта (формы обслуживания)
1	<b>Все категории инвалидов и МГН</b>	<b>«ДП-В», «ДУ»</b>
	<i>в том числе инвалиды:</i>	
2	передвигающиеся на кресло-колясках	«ДУ»
3	с нарушениями опорно-двигательного аппарата	«ДП-В»
4	с нарушениями зрения	«ДУ»
5	с нарушениями слуха	«ДП-В»
6	с нарушениями умственного развития	«ДП-В»

\* - указывается один из вариантов: «А», «Б», «ДУ», «ВНД»: «А» - доступность всех зон и помещений (универсальная); «Б» - выделены для обслуживания инвалидов специальные участки и помещения; «ДУ» - обеспечена условная доступность: помощь сотрудника организации, либо услуги предоставляются на дому или дистанционно; «ВНД» - доступность не организована (временно недоступно)

#### 3.4 Состояние доступности основных структурно-функциональных зон

№ п/п	Основные структурно-функциональные зоны	Состояние доступности, в том числе для основных категорий инвалидов**
1	Территория, прилегающая к зданию (участок)	ДП-В (К,О,Г,У), ДУ (С)
2	Вход (входы) в здание	ДП-В (О,Г,У), ДУ (К,С)
3	Путь (пути) движения внутри здания (в т.ч. пути эвакуации)	ДП-В (К,О,С,Г,У)
4	Зона целевого назначения здания (целевого посещения объекта)	ДП-В (К,О,С,Г,У)
5	Санитарно-гигиенические помещения	ДП-В (К,О,С,Г,У)
6	Система информации и связи (на всех зонах)	ДП-В (К,О,С,Г,У)
7	Пути движения к объекту (от остановки транспорта)	ДП-В (К,О,С,Г,У)

\*\* Указывается: **ДП-В** - доступно полностью всем; **ДП-И** (К, О, С, Г, У) – доступно полностью избирательно (указать категории инвалидов); **ДЧ-В** - доступно частично всем; **ДЧ-И** (К, О, С, Г, У) – доступно частично избирательно (указать категории инвалидов); **ДУ** - доступно условно, **ВНД** – временно недоступно

### 3.5. Итоговое заключение о состоянии доступности ОСИ: **ДП-В, ДУ**

Для решения вопросов доступности для всех категорий инвалидов и МГН:

- создана комиссия для проведения обследования и паспортизации объекта;
- создана система сопровождения с закреплением функциональных обязанностей сотрудников учреждения;
- проводится инструктаж ответственных сотрудников о порядке действий по оказанию помощи инвалидам и маломобильным гражданам (журнал инструктажа ведется);

## 4. Управленческое решение

### 4.1 Рекомендации по адаптации основных структурных элементов объекта

№ п/п	Основные структурно-функциональные зоны объекта	Рекомендации по адаптации объекта (вид работы)*
1	Территория, прилегающая к зданию (участок)	Индивидуальное решение с ТСР
2	Вход (входы) в здание	Текущий ремонт, индивидуальное решение с ТСР
3	Путь (пути) движения внутри здания (в т.ч. пути эвакуации)	Не нуждается
4	Зона целевого назначения здания (целевого посещения объекта)	Не нуждается
5	Санитарно-гигиенические помещения	Не нуждается
6	Система информации на объекте (на всех зонах)	Не нуждается
7	Пути движения к объекту (от остановки транспорта)	Не нуждается
8	<b>Все зоны и участки</b>	Текущий ремонт, индивидуальное решение с ТСР

\*- указывается один из вариантов (видов работ): не нуждается; ремонт (текущий, капитальный); индивидуальное решение с ТСР; технические решения невозможны – организация альтернативной формы обслуживания

#### 2.1. Период проведения работ - 2025-2026гг

В рамках исполнения плана мероприятий для обеспечения доступности объекта и предоставляемых услуг для людей с инвалидностью и других МГН муниципального бюджетного учреждения «Комплексный центр социального обслуживания населения Заводского района города Кемерово», находящегося по адресу: Кемеровская область-Кузбасс, г. Кемерово, ул. Чкалова, дом 29.

4.3 Ожидаемый результат (по состоянию доступности) после выполнения работ по адаптации: **ДП-В**

Оценка результата исполнения программы, плана (по состоянию доступности)- **ДП-В**.

4.4 Для принятия решения требуется, не требуется (нужное подчеркнуть):

4.4.1. согласование на Комиссии требуется (комиссия учреждения)

4.4.2. Согласование с общественными организациями инвалидов: требуется согласование с КГО ООО ВОИ

4.5. Информация может размещена (обновлена) на Карте доступности субъекта Российской Федерации <http://zhit-vmeste.ru>, официальном сайте муниципального бюджетного учреждения «Комплексный центр социального обслуживания населения Заводского района города Кемерово».

Председатель комиссии:

Заместитель директора

 Мозгунова Е.И.

Члены комиссии:

Заместитель директора

Заведующий социально-реабилитационным отделением

Заведующий отделением дневного пребывания

 Середина А.Д.  
 Мухортова Л.Э.  
 Беляева Ю.А.

**I. Результаты обследования:**

**1. Территории, прилегающей к зданию (участка)**

Муниципальное бюджетное учреждение «Комплексный центр социального обслуживания населения Заводского района города Кемерово», улица Чкалова, 29

№ п/п	Наименование функционально-планировочного элемента	Наличие элемента			Выявленные нарушения и замечания		Работы по адаптации объектов	
		есть/нет	№ на плане	№ на фото	Содержание	Значимо для инвалида (категория)	Содержание	Виды работ
1.1	Вход (входы) на территорию	есть		1,2,3,	По периметру входного полотна ворот отсутствует яркая контрастная маркировка;  При входе на территорию учреждения отсутствует визуальный стенд, информирующий о наличии парковочного места для инвалида на территории учреждения	С  К,О,С,Г,У	Вход осуществляется через металлическую калитку, ширина проема — 1,0 м. При входе на территорию установлена информационная вывеска на высоте 2,20 м - 2,70 м, п.6.2.1. ГОСТ Р 51671-2020, с указанием названия, работы учреждения, телефона для связи с администратором, для беспрепятственного проезда автотранспорта МГН; Установлена кнопка	

							<p>вызова помощи, п.7.2.2.1 ГОСТ Р 51671-2020, на высоте 1,0 м., (по центру кнопки), п.7.2.2.3 ГОСТ Р 51671-2020, дублирующий тактильно-визуальный знак обозначение кнопки вызова персонала для оказания ситуационной помощи, 15 см x 20 см, (высота верхнего края 1,3 от уровня поверхности), п. 4.3.8.4 ГОСТ Р 52131-2019</p> <p>По периметру входного полотна ворот выполнить контрастную маркировку лентой шириной 50 мм, п.6.2.23 СП 59.13330.2020</p> <p>Установить визуальный стенд, информирующий о наличии парковочного места для инвалида на территории учреждения, п.6.2.1. ГОСТ Р 51671-2020</p>	<p>Индивидуальное решение с ТСР</p> <p>Индивидуальное решение с ТСР</p>
1.2	Путь (пути) движения к территории	есть		4-13	Остановки общественного транспорта: «ул. Чкалова» (четная, нечетная сторона), не соответствуют техническим требованиям	К,О,С,Г,У	Остановки общественного транспорта: «ул. Чкалова» (четная, нечетная сторона), не	Обустройство остановочных павильонов

					к автобусным остановкам.	К,О,С,Г,У	<p>соответствуют техническим требованиям к автобусным остановкам, п.5.3.3.1 ГОСТ Р 52766-2007.</p> <p>Остановка «ул. Чкалова» (четная сторона): Отсутствует павильон ожидания; площадка ожидания;</p> <p>Остановка «ул. Чкалова» (нечетная сторона): Отсутствует павильон ожидания, посадочная площадка имеет неровности, стандарт отрасли ОСТ 218.1.002-2003</p> <p>Остановки оборудованы знаком 5.16 «Место остановки автобуса и (или) троллейбуса», маркировкой 1.17 (желтая разметка «зиг-заг») для остановки маршрутных транспортных средств, ГОСТ 52289.2019.</p> <p>Пешеходные переходы на перекрестке проспекта Ленина и улицы Чкалова, перекрестке улиц Чкалова и Сарыгина, без</p>
--	--	--	--	--	--------------------------	-----------	--

							<p>перепадов. п. 5.1.9 СП 59.13330.2020.</p> <p>Тактильно - контрастные наземные указатели размещены перед началом всех пешеходных переходов, п.5.1.10 СП 59.13330.2020.</p> <p>С двух сторон проезжей части улицы Чкалова имеются доступные для МГН тротуары, без перепадов</p>	
1.3	Лестница (наружная)	нет		-	-	-	-	-
1.4	Пандус (наружный)	нет		-	-	-	-	-
1.5	Автостоянка и парковка	есть		14			<p>Оборудовано место для стоянки (парковки) транспортного средства инвалидов, п.5.2. СП 59.13330.2020</p> <p>Установлен дорожный знак 6.4 «Парковка» со знаком 8.17 (инвалиды) п. 5.9.24 ГОСТ Р 52289-2019 на высоте 2,2м; отрисована горизонтальная разметка с габаритами 5,0 м x 3,6 м., п. 5.2.4 СП 59.13330.2020</p>	Индивидуальное решение с ТСР

ОБЩИЕ требования к зоне			1-14	Беспрепятственное движение	С	По периметру входной зоны установить контрастную маркировку лентой шириной не менее 50мм., п. 6.2.23 СП 59.13330.2020	Индивидуальное решение с ТСР
				Информационная поддержка	К,О,С,Г,У	Установить визуальный стенд, информирующий о наличии парковочного места для инвалида на территории учреждения. согласно п.6.2.1. ГОСТ Р 51671-2020	

## II. Заключение по зоне:

Наименование структурно-функциональной зоны	Состояние доступности * (к пункту 3.4 Акта обследования ОСИ)	Приложение		Рекомендации по адаптации (вид работы) ** к пункту 4.1 Акта обследования ОСИ
		на плане	N фото	
Территория, прилегающая к зданию (участок)	ДП-В (К,О,Г,У) ДУ (С)		1-14	Индивидуальное решение с ТСР

\* Указывается: ДП-В - доступно полностью всем; ДП-И (К, О, С, Г, У) - доступно полностью избирательно (указать категории инвалидов); ДЧ-В - доступно частично всем; ДЧ-И (К, О, С, Г, У) - доступно частично избирательно (указать категории инвалидов); ДУ - доступно условно, ВНД - недоступно.

\*\* Указывается один из вариантов: не нуждается; ремонт (текущий, капитальный); индивидуальное решение с ТСР; технические решения невозможны - организация альтернативной формы обслуживания.

**Комментарий к заключению: ДП-В, ДУ**

**Территория, прилегающая к зданию доступно полностью всем инвалидам с нарушениями опорно-двигательного аппарата, инвалидам с нарушением слуха; инвалидам с нарушением умственного развития; инвалидам, использующих для передвижения кресло-коляску;**

**Территория, прилегающая к зданию, доступно условно инвалидам с нарушением зрения.**



**I. Результаты обследования:**

**2. Входа (входы) в здание**

Муниципальное бюджетное учреждение «Комплексный центр социального обслуживания населения Заводского района города Кемерово»  
г. Кемерово, улица Чкалова, 29

№ п/п	Наименование функционально-планировочного элемента	Наличие элемента			Выявленные нарушения и замечания		Работы по адаптации объектов	
		есть/нет	на плане	N фото	Содержание	Значимо для инвалида (категория)	Содержание	Виды работ
2.1	Лестница (наружная)	есть		15	Перед лестничным маршем отсутствует тактильно-наземный указатель «Внимание, прямо по ходу движения – лестница»;	С	Лестничный марш выполнен из двух ступеней, ширина проступи - 0,35м.; высота подступенков - 0,15 м., ширина лестничного марша - 1,5м., п. 5.1.12. СП 59.13330.2020 На проступях краевых ступеней лестничного марша имеется противоскользящая контрастная маркировка п. 4.3.3.4 ГОСТ Р 59812-2021; С двух сторон одномаршевой лестницы установлен непрерывный поручень, п.5.3.4 ГОСТ 51261-2022; Диаметр округлого сечения поручня - 0,04-0,05 м.,	

						<p>п.6.2.12 СП 59.13330.2020; высота установки 0,9 м, высота нижнего поручня -0,7 м.  п.5.3.6 ГОСТ Р 51261-2022  Завершающие горизонтальные части поручня выступают за границы лестничного марша на 0,3 м., с травмобезопасным завершением п. 5.1.13 СП 59.13330.2020;  п.5.3.5, п.5.3.7 ГОСТ 51261-2022;</p> <p>Необходимо выполнить: локальный предупреждающий указатель «Внимание, прямо по ходу движения – лестница», глубиной от 500 до 600 мм и шириной, равной участка лестницы, разрешенного для движения инвалидов; рифы типа усеченных конусов, усеченных куполов, цилиндров, расположенных в линейном порядке; на расстоянии 300 мм от кромки проступи первой ступени лестничного марша, п.5.1.10 СП 59.13330.2020</p>	Индивидуальное решение с ТСР
2.2	Пандус (наружный)	есть	16	<p>Ширина пандуса - 1,10 м.;  Длина наклонной поверхности пандуса – 40 см., высота пандуса – 8 см. Угол наклона пандуса 11,4%, не соответствует требованиям. Допустимый угол наклона-5%, оптимальная длина пандуса,</p>	К	<p>При въезде на пандус установлена кнопка вызова помощи, п.7.2.2.1 ГОСТ Р 51671-2020, на высоте 1,0 м., (по центру кнопки), п.7.2.2.3 ГОСТ Р 51671-2020, дублирующий тактильно-визуальный знак обозначение кнопки вызова персонала для</p>	

					<p>при высоте пандуса 8 см равна 160 см.  Длина горизонтальной площадки прямого пандуса - 570 см., ширина 120 см. (min-150см.), не соответствует п.5.1.16 СП.59.13330.2020;  Поверхность пандуса покрыта противоскользящим покрытием п. 5.1.17 СП 59.13330.2020</p>		<p>оказания ситуационной помощи, дублирующей шрифт Брайля, п. 4.3.8.4  ГОСТ Р 52131-2019;  Выполнить реконструкцию пандуса:  увеличить длину пандуса до 160 см., при высоте 8 см., ширина марша пандуса (расстояние между поручнями ограждений пандуса) с движением в одном направлении должна быть в пределах от 0,9 до 1,0м., площадь горизонтальной площадки пандуса должна быть не менее 1,5 м x 1,5м., п.6.2.9 СП 59.13330.2020; Пандусы должны иметь двухстороннее ограждение с поручнями на высоте 0,9 и 0,7м с учетом технических требований к опорным стационарным устройствам п.5.1.14-п.5.1.16 СП 59.13330.2020;</p> <p>Для адаптации ОСИ:  -разработана инструкция о порядке действий сотрудников учреждения при предоставлении услуг МГН;  -приказом назначены сотрудники, ответственные за сопровождение МГН к месту получения услуги</p>	Текущий ремонт
2.3	2 Входная площадка (перед дверью)	есть		15	Отсутствует напольный тактильный указатель «Внимание, прямо по ходу	С	Входная площадка: размер входной площадки 1,5 x 1,5 м.; п.6.1.4	

					<p>движения – дверь»</p>	<p>СП 59.13330.2020  На здании, со стороны расположения дверной ручки установлены:  Тактильно-визуальная информационная табличка с названием и режимом работы учреждения установлена на высоте 1,2 м от уровня поверхности, расстояние от наличника до таблички – 0,2 м., п.4.3.7.3. ГОСТ Р 52131-2019;  Кнопка вызова помощи установлена на высоте 1,0 м., согласно п. 7.2.2.3 ГОСТ Р 51671-2020, с знаком обозначения кнопки вызова персонала для оказания ситуационной помощи, дублирующей шрифт Брайля, 0,15 x 0,20 м, высота верхнего края указателя – 1,3м., п. 4.3.8.4. ГОСТ Р-52131-2019;</p> <p>Установить предупреждающий указатель «Внимание, прямо по ходу движения – дверь», глубиной от 500 до 600 мм, шириной равной ширине дверного проема; типы рифа усеченных куполов, цилиндров, расположенных в линейном порядке; если дверь открывается на себя – на расстоянии, равной ширине полотна двери,</p>	<p>Индивидуальное решение с ТСР</p>
--	--	--	--	--	--------------------------	--	-------------------------------------

						<p>п. 4.3.1-4.3.2 ГОСТ Р 52875-2018;</p> <p>Для адаптации ОСИ организована помощь со стороны ответственных лиц за сопровождение МГН, к месту получения услуги</p>	
2.4	Дверь (входная)	есть		15	Отсутствует контрастная маркировку по периметру дверного проема входа	<p>С</p> <p>Дверь двустворчатые - 1,1 м., Ширина одного дверного полотна — 0,85 м, ширина дверного проема в свету - 0,75 м., Ширина второго дверного полотна - 0,35 м., ширина дверного проема в свету -0,30 м., п.6.1.5 СП 59.1330.2020;</p> <p>В полотне входной двери имеется смотровая панель, заполненная прозрачным и ударопрочным материалом. Нижний край прозрачной поверхности находится на высоте 0,85 м от уровня пола, п.6.1.6 СП 59.1330.2020;</p> <p>входная дверь оборудована доводчиками, ГОСТ Р 56177, задержка автоматического закрывания дверей продолжительностью не менее 5 секунд, п.6.1.5 СП 59.1330.2020;</p> <p>На прозрачном полотне двери размещена яркая контрастную</p>	

						<p>маркировка в форме круга с двух сторон прозрачного полотна на высоте 1,4 м от уровня пола, п. 6.1.6 СП 59.13330.2020</p> <p>Внутри тамбура находится дверь, прозрачное полотно находится на высоте 0,8 м от уровня пола, п.6.1.6 СП 59.13330.2020;</p> <p>На прозрачном полотне двери размещена яркая контрастную маркировка в форме круга с двух сторон прозрачного полотна на высоте 1,4 м от уровня пола, п. 6.1.6 СП 59.13330.2020</p> <p>С</p> <p>Выполнить контрастную маркировку контрастной лентой шириной 50 мм по периметру дверного проема входа п.6.2.23 СП 59.13330.2020</p>	Индивидуальное решение с ТСР
2.5	Тамбур	есть		17,18		<p>Глубина тамбура 1,82 м, ширина 1,27 м — 1,30 м; п.6.1.8 СП 59.13330.2020; высота порога 0,01м; п.6.2.4. СП 59.13330.2020</p>	
	ОБЩИЕ требования к зоне			15-18		<p>К,С</p> <p>Реконструкция пандуса; установка тактильной плитки; сделать контрастную маркировку по периметру дверного проема входа</p>	Текущий ремонт, индивидуальное решение с ТСР

**II. Заключение по зоне:**

Наименование структурно-функциональной зоны	Состояние доступности * (к пункту 3.4 Акта обследования (ОСИ))	Приложение		Рекомендации по адаптации (вид работы) ** <u>пункту 4.1</u> Акта обследования ОСИ
		№ на плане	№ фото	
Вход/входов в здание	ДП-В (О,Г,У) ДУ (К,С)		15-18	Текущий ремонт, индивидуальное решение с ТСР

\* Указывается: ДП-В - доступно полностью всем; ДП-И (К, О, С, Г, У) - доступно полностью избирательно (указать категории инвалидов); ДЧ-В - доступно частично всем; ДЧ-И (К, О, С, Г, У) - доступно частично избирательно (указать категории инвалидов); ДУ - доступно условно, ВНД - недоступно.

\*\*Указывается один из вариантов: не нуждается; ремонт (текущий, капитальный); индивидуальное решение с ТСР; технические решения невозможны - организация альтернативной формы обслуживания.

**Комментарий к заключению:**

**Вход в здание ДП-В для инвалидов с нарушением опорно-двигательного аппарата; инвалидов с нарушением слуха; инвалидам с нарушением умственного развития;**

**Вход в здание ДУ для инвалидов с нарушением зрения; для инвалидов, использующих для передвижения кресло-коляску.**

**I. Результаты обследования:**

**3. Пути (путей) движения внутри здания (в т.ч. путей эвакуации).**

Муниципальное бюджетное учреждение «Комплексный центр социального обслуживания населения Заводского района города Кемерово»  
г. Кемерово, улица Чкалова, 29

N п/п	Наименование функционально-планировочного элемента	Наличие элемента			Выявленные нарушения и замечания		Работы по адаптации объектов	
		есть/нет	на плане	N фото	Содержание	Значимо для инвалида (категория)	Содержание	Виды работ
3.1	Коридор (вестибюль, зона ожидания, галерея, балкон)	есть		19,20,21			Для адаптации ОСИ организована помощь со стороны ответственных лиц за сопровождение инвалидов к месту получения услуги. Ширина коридора 2,92м. Высота 2,95м, длина 3,60м (п. 6.2.1 СП 59.13330.2020); Дверные проемы в коридоре 1,20 м, п. 6.2.4 СП 59.13330.2020; По периметру движения установлен поручень-	-



						отбойник с контрастной вставкой желтого цвета на высоте — 0,9 м;	
3.2	Лестница (внутри здания)	есть		22,23		Лестница с двух сторон оборудована поручнями высотой 0,9 м., ГОСТ Р 51261; На первых и последних ступенях лестничного марша установлена алюминиевая полоса с резиновой желтой вставкой, п. 4.3.2, ГОСТ Р 52875-2018	-
3.3	Пандус (внутри здания)	нет			отсутствует	-	-
3.4	Лифт пассажирский (или подъемник)	нет		24		Для подъема инвалидов, передвигающихся при помощи кресло-коляски, используется лестничный гусеничный подъемник	-
3.5	Дверь	есть		25,26		Ширина дверных полотен кабинетов - 0,8 м., п.6.2.4 СП 59.13330.2020. Пороги в кабинетах отсутствуют. Ширина прохода в кабинетах с оборудованием и мебелью не менее 1,2 м На прозрачных полотнах дверей в проходах размещена яркая контрастная маркировка в	-

							форме круга на высоте — 1,4 м.	
3.6	Пути эвакуации (в т.ч. зоны безопасности)	есть		27,28	В холле 1 этажа расположен план эвакуации; по всему периметру движения находятся указатели направления при эвакуационных действиях. п. 6.5.3 СП 59.13330.2020.		При эвакуации из учреждения МГН и инвалидов используется входная дверь	-
	ОБЩИЕ требования к зоне						Для адаптации ОСИ организована помощь со стороны ответственных лиц за сопровождение людей с инвалидностью всех категорий, МГН к месту получения услуги.	-

## II. Заключение по зоне:

Наименование структурно-функциональной зоны	Состояние доступности * (к пункту 3.4 Акта обследования ОСИ)	Приложение		Рекомендации по адаптации (вид работы) ** к пункту 4.1 Акта обследования ОСИ
		№ на плане	№ фото	
Пути (путей) движения внутри здания (в т.ч. путей эвакуации)	ДП-В		19-28	Не нуждается

\* Указывается: ДП-В - доступно полностью всем; ДП-И (К, О, С, Г, У) - доступно полностью избирательно (указать категории инвалидов); ДЧ-В - доступно частично всем; ДЧ-И (К, О, С, Г, У) - доступно частично избирательно (указать категории инвалидов); ДУ - доступно условно, ВНД - недоступно.

\*\* Указывается один из вариантов: не нуждается; ремонт (текущий, капитальный); индивидуальное решение с ТСР; технические решения невозможны - организация альтернативной формы обслуживания.

### Комментарий к заключению:

Пути движения внутри здания доступно полностью для инвалидов с нарушением опорно-двигательного аппарата; инвалидов с нарушением слуха; инвалидов с нарушением зрения, инвалидам с нарушением умственного развития; инвалидов, использующих для передвижения кресло-коляску.

**I. Результаты обследования:**

**4. Зоны целевого назначения здания (целевого посещения объекта)**

**Зона обслуживания инвалидов**

Муниципальное бюджетное учреждение «Комплексный центр социального обслуживания населения Заводского района города Кемерово»  
г. Кемерово, улица Чкалова, 29

N п/п	Наименование функционально-планировочного элемента	Наличие элемента			Выявленные нарушения и замечания		Работы по адаптации объектов	
		есть/нет	N на плане	N фото	Содержание	Значимо для инвалида (категория)	Содержание	Виды работ
4.1	Кабинетная форма обслуживания	есть	-	29,30			Информирующие тактильные таблички размещены рядом с дверью, со стороны дверной ручки на высоте 1,4 м -1,5 м, от уровня пола, на расстоянии 0,1 м от края таблички до края дверного проема, дублирование тактильными знаками и шрифтом Брайля, п. 6.5.9 СП 59.13330.2020. Место получения услуг и постоянного нахождения инвалидов расположены на минимальном расстоянии от	-

							эвакуационного выхода из помещения - 5-10 м. Оборудование мест для приема инвалидов в соответствии с габаритами. Стол с микролифтом, высота регулируется, наличие под столом свободного пространства для размещения ног п. 8.1.7, 6.2.1 СП 59.13330.2020	
4.2	Зальная форма обслуживания (вестибюль)	нет	-	-	Отсутствует	-	-	-
4.3	Прилавочная форма обслуживания	нет	-	-	Отсутствует	-	-	-
4.4	Форма обслуживания с перемещением по маршруту	нет	-	-	-	-	-	-
4.5	Кабина индивидуального обслуживания	нет	-	-	-	-	-	-
	ОБЩИЕ требования к зоне		-	-	-	-	-	-

**Заключение по зоне:**

Наименование структурно-функциональной зоны	Состояние доступности <*> (к пункту 3.4 Акта обследования ОСИ)	Приложение		Рекомендации по адаптации (вид работы) ** к пункту 4.1 Акта обследования ОСИ
		N на плане	N фото	
Зоны целевого назначения здания (целевого посещения объекта) Вариант I- зона обслуживания инвалидов	ДП-В		29,30	Не нуждается

\*Указывается: ДП-В - доступно полностью всем; ДП-И (К, О, С, Г, У) - доступно полностью избирательно (указать категории инвалидов); ДЧ-В - доступно частично всем; ДЧ-И (К, О, С, Г, У) - доступно частично избирательно (указать категории инвалидов); ДУ - доступно условно, ВНД - недоступно.

\*\*Указывается один из вариантов: не нуждается; ремонт (текущий, капитальный); индивидуальное решение с ТСР; технические решения невозможны - организация альтернативной формы обслуживания.

**Комментарий к заключению:**

**Зоны целевого обслуживания доступно для инвалидов с нарушением опорно-двигательного аппарата; инвалидов с нарушением зрения; инвалидов с нарушением слуха; инвалидам с нарушением умственного развития; инвалидов, использующих для передвижения кресло-коляску.**

I. Результаты обследования:

5. Санитарно-гигиенических помещений

Муниципальное бюджетное учреждение  
«Комплексный центр социального обслуживания населения  
Заводского района города Кемерово»  
г. Кемерово, улица Чкалова, 29

N п/ п	Наименование функционально-планировочного элемента	Наличие элемента			Выявленные нарушения и замечания		Работы по адаптации объектов	
		есть /нет	N на плане	N фото	Содержание	Значимо для инвалида (категория)	Содержание	Виды работ
1	Санитарная комната 1 этажа	Есть		31-36			Санитарная комната 1 этажа, дверь раздвижная, ширина дверного полотна — 1,05 м., ширина дверного проема в свету — 0,9 м. Выключатель автоматический. Информирующая табличка помещения с рельефно-точечным шрифтом Брайля (туалет) размещена рядом с дверью со стороны дверной ручки на высоте 1,45 - 1,6 м	-

						<p>от уровня пола, на расстоянии 0,1 м от края таблички до края дверного проема, п.6.3.6 СП 59.13330.2020;</p> <p>информационная тактильная мнемосхема с рельефно-точечным шрифтом Брайля размещена рядом с дверью со стороны дверной ручки на высоте 1,23 - 1,43 м от уровня пола, на расстоянии 0,1 м от края таблички до края дверного проема, п.6.5.9 СП 59.13330.2020;</p> <p>рельефный указатель направления движения (стрелка) размещена рядом с дверью со стороны дверной ручки на высоте 1,07-1,22 от уровня пола, на расстоянии 0,1 м от края таблички до края дверного проема, п. 4.4.7 ГОСТ Р 52131-2019;</p> <p>Размер санузла -1,78 м x 2,60 м., Унитаз оборудован поручнями: откидной, опорный. Размер поручней: 860x180x600 мм п. 5.4.1 ГОСТ Р 51261-2022 Диспенсер для туалетной бумаги может использоваться МГН без посторонней</p>	
--	--	--	--	--	--	---	--

						<p>помощи, СП 31-102-99. Знак для обозначения кнопки вызова персонала для оказания ситуационной помощи расположен на высоте 1,3 м от уровня поверхности, п.4.3.8.4 ГОСТ Р 52131-2019; Кнопка вызова расположена на высоте 0,8 м от уровня пола; кнопка вызова дополняется шнурком красного цвета, на высоте от уровня пола - 0,2 м., п.7.2.3.2 ГОСТ Р 51671-2020; раковина находится на высоте — 0,82 м., ширина — 0,58 м. Вокруг раковины установлены опорные поручни на высоте — 0,84 м., просвет между поручнями и раковиной составляет 0,04 м., верхний край поручня выше раковины на 0,02 м., выступ поручня за пределы раковины — 0,09 м., п.5.5.14 ГОСТ 51261-2022.</p> <p>Санитарная комната 2 этажа: Информационная тактильная мнемосхема с рельефно-точечным шрифтом Брайля размещена рядом с дверью со</p>	
	Санитарная комната 2 этажа			37-40			



						<p>стороны дверной ручки на высоте 1,2 - 1,4 м от уровня пола, на расстоянии 0,1 м от края таблички до края дверного проема, п.6.5.9 СП 59.13330.2020;</p> <p>Ширина дверного полотна 0,8 м., ширина дверного проема в свету — 0,75 м., высота порога - 0,07м. (для инвалидов-колясочников предусмотрен металлический пандус)</p> <p>Высота раковины - 0,85 м, вокруг раковины установлены поручни.</p> <p>Вход в кабинку туалета — 0,9 см.</p> <p>В кабинке туалета установлен знак для обозначения кнопки вызова персонала для оказания ситуационной помощи расположен на высоте 1,3 м от уровня поверхности, п.4.3.8.4 ГОСТ Р 52131-2019;</p> <p>Кнопка вызова расположена на высоте 0,8 м от уровня пола; кнопка вызова дополняется шнурком красного цвета, на высоте от уровня пола - 0,2 м. п.7.2.3.2 ГОСТ Р 51671-2020;</p>		
2	Душевая/ванная комната	нет	-	-	Отсутствует	-	-	-

3	Бытовая комната (гардеробная)	нет	-	-	Отсутствует	-	-	-
	ОБЩИЕ требования к зоне			31-40		-	-	-

**Заключение по зоне:**

Наименование структурно-функциональной зоны	Состояние доступности * (к пункту 3.4 Акта обследования ОСИ)	Приложение		Рекомендации по адаптации (вид работы) ** к пункту 4.1 Акта обследования ОСИ
		N на плане	N фото	
Санитарно-гигиеническое помещение	ДП-В		31-40	-

\* Указывается: ДП-В - доступно полностью всем; ДП-И (К, О, С, Г, У) - доступно полностью избирательно (указать категории инвалидов); ДЧ-В - доступно частично всем; ДЧ-И (К, О, С, Г, У) - доступно частично избирательно (указать категории инвалидов); ДУ - доступно условно, ВНД - недоступно.

\*\* Указывается один из вариантов: не нуждается; ремонт (текущий, капитальный); индивидуальное решение с ТСР; технические решения невозможны - организация альтернативной формы обслуживания.

**Комментарий к заключению:** Санитарно-гигиеническое помещение 1 этажа доступно для инвалидов с нарушением опорно-двигательного аппарата; инвалидов с нарушением слуха; инвалидов с нарушением умственного развития; инвалидов с нарушением зрения.

Санитарно-гигиеническое помещение 2 этажа доступно для инвалидов с нарушением опорно-двигательного аппарата; инвалидов с нарушением слуха; инвалидов с нарушением умственного развития; инвалидов с нарушением зрения, для инвалидов, использующих для передвижения кресло-коляску.

I. Результаты обследования:

6. Системы информации на объекте

Муниципальное бюджетное учреждение  
«Комплексный центр социального обслуживания населения  
Заводского района города Кемерово»  
улица Чкалова, 29

п/п	Наименование функционально-планировочного элемента	Наличие элемента			Выявленные нарушения и замечания		Работы по адаптации объектов	
		есть/нет	N на плане	N фото	Содержание	Значимо для инвалида (категория)	Содержание	Виды работ
1	Визуальные средства	есть	-	41			В зале ожидания имеется электронный информационное табло для инвалидов, со звуковой и зрительной информацией	-
2	Акустические средства	есть	-	42,43			У администратора находится индукционная портативная система п. 7.2.1.1-7.2.1.3 СП 51671.2020. Установить маяк светозвуковой при входе в здание	
3	Тактильные средства	есть	-	44, 32,37,26, 29,15			При входе на объект на стене на высоте 1,2 м расположена мнемосхема с указанием доступных помещений для инвалидов по зрению;	-

							Информационные тактильные мнемосхемы с рельефно-точечным-шрифтом Брайля размещены рядом с дверью санитарных комнат 1,2 этажей; Информационные тактильные таблички размещены у дверей кабинетов. Все кнопки вызова помощи персонала дублируются табличками с шрифтом Брайля	
	ОБЩИЕ требования к зоне	-	-					

## II. Заключение по зоне:

Наименование структурно-функциональной зоны	Состояние доступности * (к пункту 3.4 Акта обследования ОСИ)	Приложение		Рекомендации по адаптации (вид работы) **к пункту 4.1 Акта обследования ОСИ
		N на плане	N фото	
Система информации на объекте	ДП-В (К,О,С,Г,У)		41-44, 32,37,26,29,15	Индивидуальное решение с ТСР

\*Указывается: ДП-В - доступно полностью всем; ДП-И (К, О, С, Г, У) - доступно полностью избирательно (указать категории инвалидов); ДЧ-В - доступно частично всем; ДЧ-И (К, О, С, Г, У) - доступно частично избирательно (указать категории инвалидов); ДУ - доступно условно, ВНД - недоступно.

\*\* Указывается один из вариантов: не нуждается; ремонт (текущий, капитальный); индивидуальное решение с ТСР; технические решения невозможны - организация альтернативной формы обслуживания.

**Комментарий к заключению:** Система информации на объекте доступно для инвалидов с нарушением опорно-двигательного аппарата; инвалидов с нарушением зрения, инвалидов с нарушением умственного развития; инвалидов, использующих для передвижения кресло-коляску,

СОГЛАСОВАНО  
 Председатель КГО ООО ВОИ  
 \_\_\_\_\_ Захарчук А.В.  
 « \_\_\_\_\_ » \_\_\_\_\_ 2025г

УТВЕРЖДАЮ  
 И.о. директора МБУ КЦСОН  
 Заводского района г. Кемерово  
 \_\_\_\_\_ Е.И. Потапова  
 « \_\_\_\_\_ » марта 2025г



**План адаптации объекта ОСИ для МГН**  
**Муниципальное бюджетное учреждение**  
**«Комплексный центр социального обслуживания населения**  
**Заводского района города Кемерово»**  
**улица Чкалова, 29**  
**на период 2025-2026гг**

№ п/п	Наименование мероприятий по адаптации	Категории МГН (К,О,С,Г,У)	Вид работы	Этап работы	Источник финансирования	Срок исполнения	Ответственный исполнитель
<b>1. Организационные мероприятия</b>							
1	Обеспечение доступа к месту предоставления услуги на объекте путем оказания работниками организации помощи инвалидам в преодолении барьеров, мешающих получению ими услуг на объекте, в том числе с сопровождением инвалидов	К,О,С,Г,У	Орг. (разработка локальных актов)	1-й этап		2025	Директор
2	Организация систематического обучения (инструктажа) персонала по вопросам оказания помощи на объекте инвалидам и другим маломобильным гражданам	К,О,С,Г,У	Орг. (разработка: плана инструктажа, журнала учета инструктажа, инструкций)	1-й этап		2025	Директор
3	Закрепление в должностных инструкциях персонала конкретных задач и функций по оказанию помощи инвалидам и другим маломобильным гражданам (и их сопровождение)	К,О,С,Г,У	Орг. (разработка локальных актов)	1-й этап		2025	Директор

4	Предоставление (при необходимости) инвалидам по слуху услуг с использованием русского жестового языка, с допуском на объект (к местам предоставления услуг) сурдопереводчика.	Г	Орг.Ситуативно, по мере необходимости	1-й этап		2025	Директор
---	---	---	---------------------------------------	----------	--	------	----------

## 2. Ремонтные работы

1	Вход (входы) на территорию	К, О, С, Г, У	Индивидуальное решение с ТСР	2-й этап	Бюджетные средства	2025	Директор
2	Путь (пути) движения на территории	К, О, С, Г, У	Индивидуальное решение с ТСР	2-й этап	-	-	-
3	Вход (входов) в здание	К, О, С, Г, У	Текущий ремонт, индивидуальное решение с ТСР	2-й этап	Бюджетные средства, субсидии на иные цели	2025	Директор
4	Зоны целевого назначения здания (целевого посещения объекта)	-	Не нуждается	-	-	-	-
5	Санитарно-гигиенических помещений	-	-	-	-	-	-
6	Системы информации на объекте	-	-	-	-	-	-

## Обозначения и сокращения

Категории инвалидов	
Г	Инвалиды с нарушением слуха
К	Инвалиды, передвигающиеся на кресло-колясках
О	Инвалиды с нарушением опорно-двигательного аппарата
С	Инвалиды с нарушением зрения
У	Инвалиды с нарушением интеллекта

**Виды работ по адаптации (в соответствии с классификатором)**

<b>ТР</b>	Текущий ремонт
<b>ПСД</b>	Подготовка проектно-сметной документации
<b>КР</b>	Капитальный ремонт
<b>Орг.</b>	Организация альтернативной формы обслуживания и другие организационные мероприятия

СОГЛАСОВАНО  
 Председатель КГО ООО ВОИ  
 \_\_\_\_\_ Захарчук А.В.  
 « \_\_\_\_\_ » \_\_\_\_\_ 2025г

УТВЕРЖДАЮ  
 И.о. директора МБУ КЦСОН  
 Заводского района г. Кемерово  
 \_\_\_\_\_ Е.И. Потапова  
 « \_\_\_\_\_ » марта 2025г



**План мероприятий**  
 Для обеспечения доступности объекта и предоставляемых услуг для людей с инвалидностью и МГН

**Муниципальное бюджетное учреждение**  
**«Комплексный центр социального обслуживания населения**  
**Заводского района города Кемерово»**  
**улица Чкалова, 29**

№ п/п	Наименование мероприятия	Сроки исполнения мероприятий	Затраты на выполнение мероприятий, тыс.руб.	Источник финансирования	Ответственный исполнитель	Ожидаемый результат по состоянию доступности ОСИ	Примечание
1	2	3	4	5	6	7	8
<b>1.</b>	<b>Территория, прилегающая к зданию (участок)</b>						
	<b>Вход (входы) на территорию</b>						
<b>1.1.</b>	Разработана: - Инструкция о порядке действий сотрудников учреждения при предоставлении услуг инвалидам и маломобильным группам населения. Для адаптации ОСИ организована помощь со стороны ответственных лиц за	2025	В соответствии с ПСД		Директор	Обеспечение доступности для инвалидов всех категорий	Организационные мероприятия



	сопровождение МГН, к месту получения услуги; - Приказ «О назначении ответственных сотрудников за организацию работы по обеспечению доступности объекта и услуг для инвалидов, МГН» от 30.12.2022; -Приказ о закреплении ответственных лиц; -Журнал инструктажа сотрудников о порядке действий по оказанию помощи инвалидам и маломобильным гражданам при личном обращении в МБУ «КЦСОН Заводского района г. Кемерово»						
1.2	По периметру входного полотна ворот выполнить контрастную маркировку лентой шириной 50 мм, п.6.2.23 СП 59.13330.2020	2025	В соответствии с ПСД	Бюджетные средства	Директор	Обеспечение доступности для инвалидов по зрению	Индивидуальное решение с ТСР
1.3	При входе на территорию учреждения установить визуальный стенд, информирующий о наличии парковочного места для инвалида на территории учреждения.	2026	В соответствии с ПСД	Бюджетные средства	Директор	Обеспечение доступности для инвалидов всех категорий	Индивидуальное решение с ТСР
2	<b>Вход (входы) в здание</b>						
2.1	Разработана инструкция о порядке действий сотрудников учреждения при предоставлении	2025	В соответствии с ПСД	Бюджетные средства	директор	Обеспечение доступности для инвалидов всех	Организационные мероприятия

	услуг инвалидам и маломобильным группам населения, организована помощь со стороны ответственных лиц за сопровождение МГН, к месту получения услуги;					категорий	
2.1	<b>Лестница (наружная)</b>						
			-	-	-	-	-
2.2	<b>Пандус (наружный)</b>						
2.2.1	Провести реконструкцию пандуса (п.5.1.14, п.5.1.16 СП 59.13330.2020), длина пандуса 1200мм, при высоте 100мм. Пандусы должны иметь двустороннее ограждение с поручнями на высоте 0,9 и 0,7м с учетом технических требований к опорным стационарным устройствам (п.5.1.16 СП 59.13330.2020)	2025	В соответствии с ПСД	Субсидии на иные цели	Директор	Обеспечение доступности для инвалидов, использующих для передвижения кресло-коляску	Текущий ремонт, индивидуальное решение с ТСР
2.3	<b>Входная площадка (перед дверью)</b>						
2.3.1	-	-	-	-	-	-	-
2.4	<b>Дверь (входная)</b>						
2.4.1	Выполнить контрастную маркировку контрастной лентой шириной 50 мм по периметру дверного проема входа, п. 6.2.23 СП 59.13330.2020	2025	В соответствии с ПСД	Бюджетные средства	директор	Обеспечение доступности для инвалидов по зрению	Индивидуальное решение с ТСР

<b>3</b>	<b>Пути (путей) движения внутри здания (в т.ч. путей эвакуации)</b>						
<b>3.1</b>	<b>Коридор (вестибюль, зона ожидания, галерея, балкон)</b>						
3.1.1	-	-	-	-	-	-	-
<b>5</b>	<b>Санитарно-гигиенические помещения</b>						
5.1.1	-	-	-	-	-	-	-
	-	-	-	-	-	-	-
<b>6</b>	<b>Система информации на объекте</b>						
6.1	-	-	-	-	-	-	-

## Заключение

Согласно ст. 19 Конституции Российской Федерации, государство гарантирует равенство прав и свобод граждан РФ, независимо от принадлежности к общественным объединениям, а также других обязательств.

В силу части 1 п.1 ст.15 Федерального закона от 24.11.1995, № 181-ФЗ «О социальной защите инвалидов в Российской Федерации» организации независимо от организационно-правовых форм обеспечивают инвалидам (включая инвалидов, использующих кресло-коляски и собак-проводников) условия для беспрепятственного доступа к объектам социальной инфраструктуры (жилым, общественным, и производственным зданиям, строениям и сооружениям, включая те, в которых расположены физкультурно-спортивные организации, организации культуры и другие организации), к местам отдыха и предоставляемых в них услугам.

В соответствии с ст. 4,6,46 Гражданского кодекса РФ, ст. 36,46 Федерального закона от 27.12.2002 № 184-ФЗ «О техническом регулировании норм СНИП, СП являются обязательными к применению.

Согласно п.7 ст.30 № 384-ФЗ «Технический регламент о безопасности зданий и сооружений» проектные решения зданий и сооружений, в целях обеспечения доступности зданий и сооружений для инвалидов и других групп населения с ограниченными возможностями передвижения должны обеспечивать:

- досягаемость или мест посещения и беспрепятственность перемещения внутри зданий и сооружений;

-безопасность путей движения (в том числе эвакуационных) а также мест проживания, мест обслуживания и мест приложения труда указанных групп населения.

В результате комплексной оценки состояния доступности и основных функциональных зон всем категориям инвалидов (по основным критериям доступности) в целом по объекту **Муниципальное бюджетное учреждение «Комплексный центр социального обслуживания населения Заводского района города Кемерово» 650025, Россия, Кемеровская область-Кузбасс, г. Кемерово, ул. Чкалова, дом 29, комиссия приняла решение:**

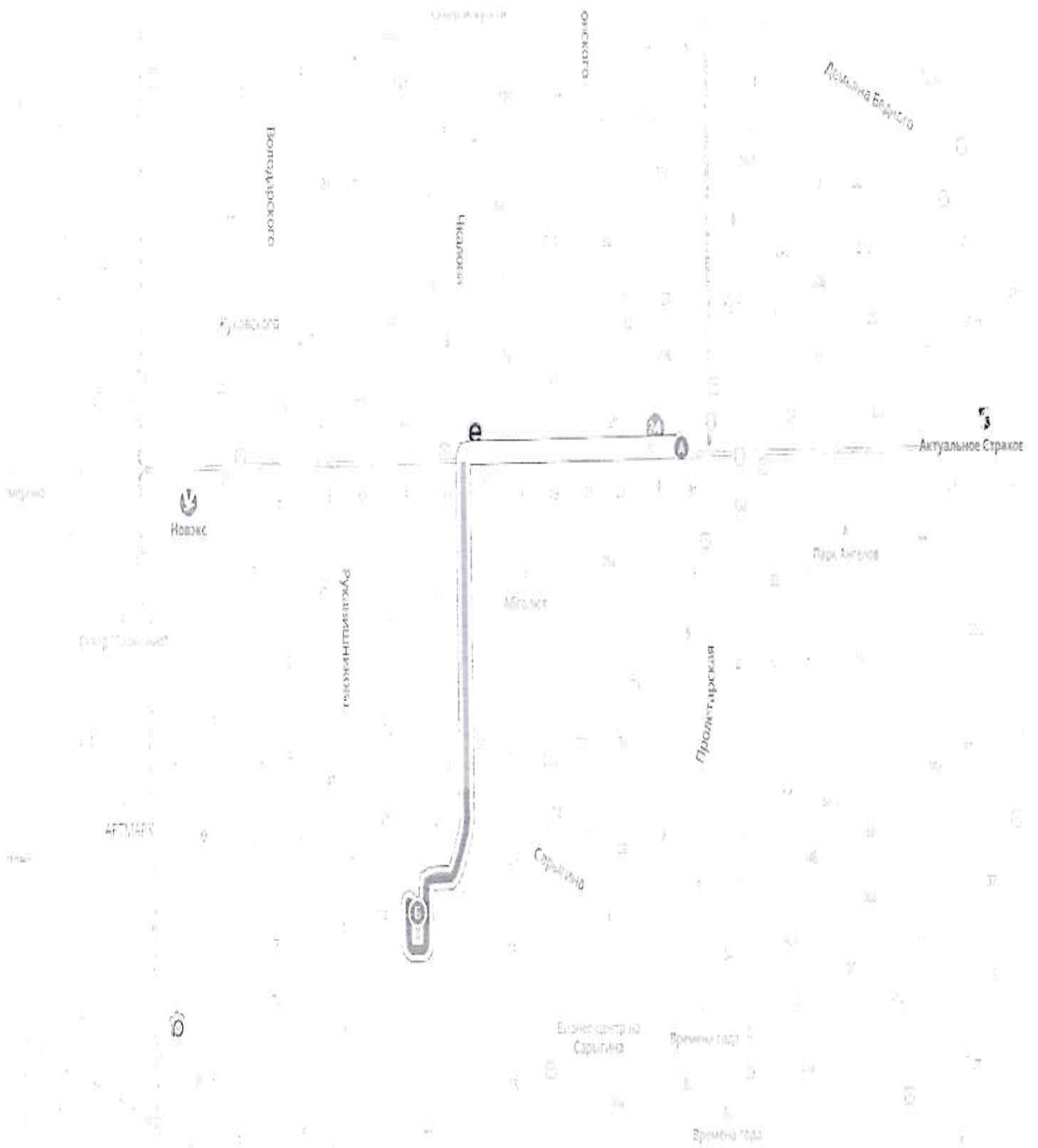
**Объект доступен для инвалидов с нарушением опорно-двигательного аппарата;, инвалидам с нарушением умственного развития. инвалидов с нарушением слуха;**

**Объект доступен условно для инвалидов с нарушением зрения; инвалидов, использующих для передвижения кресло-коляску.**

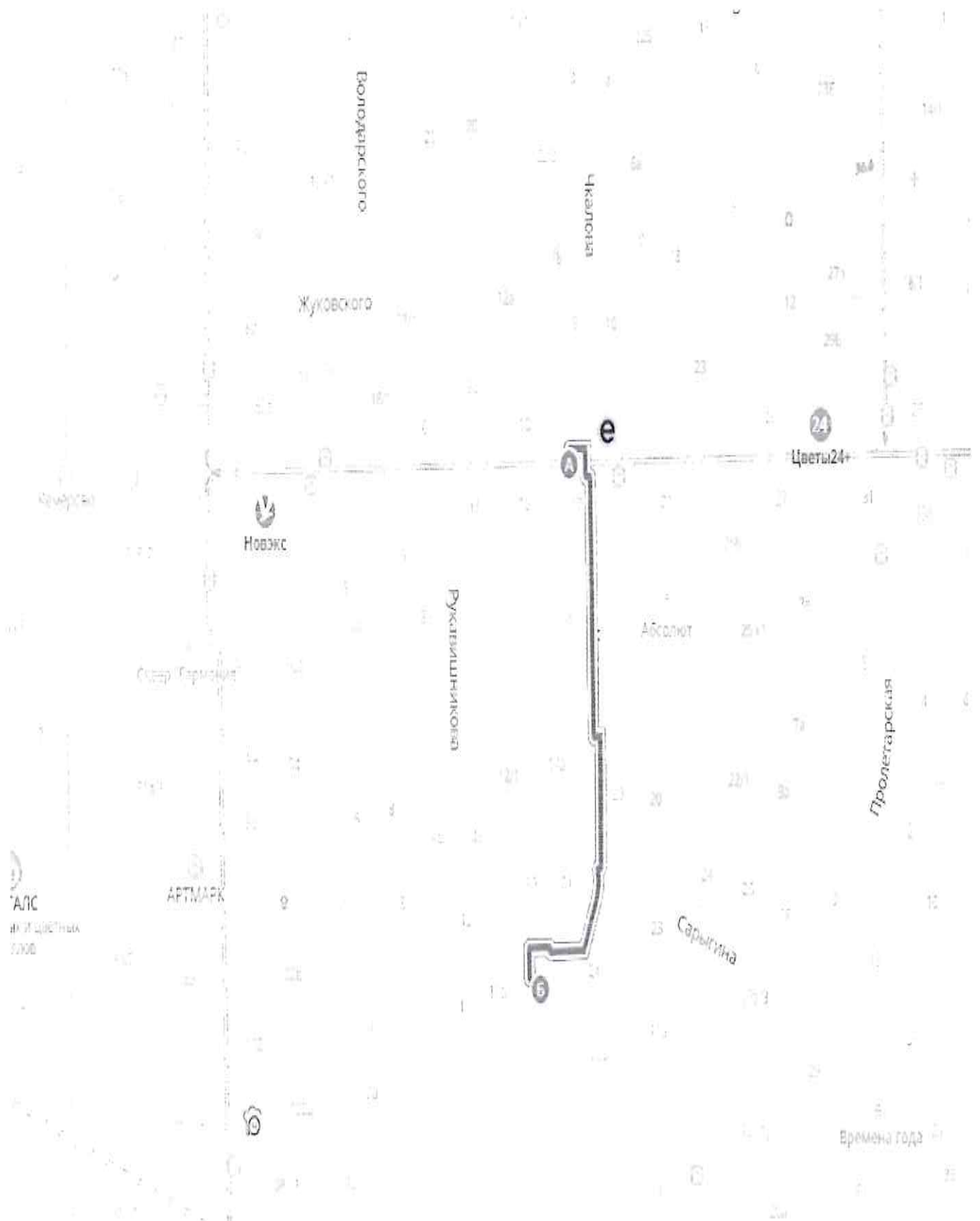
Период проведения работ (текущий ремонт, индивидуальное решение с ТСР), в рамках исполнения плана мероприятий по обеспечению доступности **Муниципальное бюджетное учреждение «Комплексный центр социального обслуживания населения Заводского района города Кемерово»,** находящейся по адресу: 650025, Россия, Кемеровская область-Кузбасс, г. Кемерово, ул. Чкалова, дом 29 - 2025-2028гг.

Приложение № 1  
Схема пути от ближайших остановок  
транспорта до объекта

Остановка «ул. Чкалова»



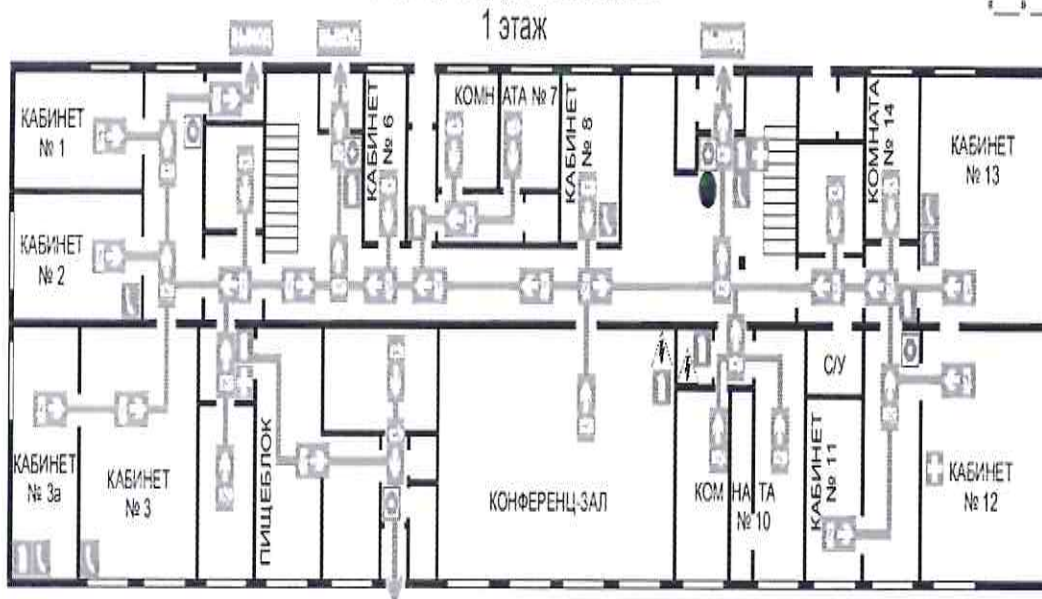
## Остановка «Парк Ангелов»



План помещения 1 этаж

**ПЛАН ЭВАКУАЦИИ**  
 МБУ «КЦСОН Заводского района г. Кемерово»  
 г. Кемерово, ул. Чкалова, 29

Утверждаю:  
 Директор  
 МБУ «КЦСОН Заводского  
 района г. Кемерово»  
 \_\_\_\_\_ О.А. Нефедова  
 \_\_\_\_\_ 2018г.



УСЛОВНЫЕ ОБОЗНАЧЕНИЯ:

- ЭВАКУАЦИОННЫЙ ВЫХОД
- НАПРАВЛЕНИЕ ДВИЖЕНИЯ ЭВАКУАЦИИ
- МЕСТО РАЗМЕЩЕНИЯ ТЕЛЕФОНА
- АПТЕЧКА ПЕРВОЙ МЕДИЦИНСКОЙ ПОМОЩИ
- МЕСТО РАЗМЕЩЕНИЯ ОГНЕТУШИТЕЛЕЙ
- РУЧНОЙ ПОЖАРНЫЙ ИЗВЕЩАТЕЛЬ
- ЭЛЕКТРОЦИТ
- ВЫ НАХОДИТЕСЬ ЗДЕСЬ!

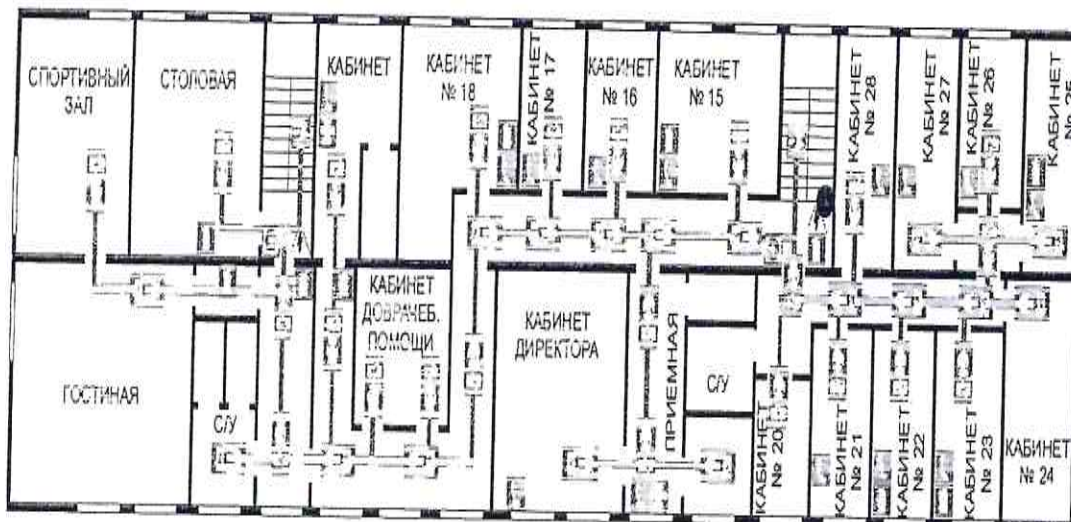
ДЕЙСТВИЯ ПРИ ПОЖАРЕ	
① сообщить по телефону 01 (22-7-73 единая диспетчерская служба спасения)	<ul style="list-style-type: none"> <li>• адрес объекта;</li> <li>• место возникновения пожара;</li> <li>• свою фамилию;</li> <li>• нажать на кнопку ручного пожарного извещателя</li> </ul>
② эвакуировать людей	<ul style="list-style-type: none"> <li>• ориентироваться по знакам направления движения</li> </ul>
③ по возможности принять меры по тушению пожара	<ul style="list-style-type: none"> <li>• при необходимости обеспечить электроустановки;</li> <li>• использовать имеющиеся огнетушители;</li> </ul>

ДЕЙСТВИЯ ПРИ АВАРИИ	
① сообщить по телефону 01 (22-7-73 единая диспетчерская служба спасения)	<ul style="list-style-type: none"> <li>• адрес объекта;</li> <li>• что случилось;</li> <li>• имеются ли пострадавшие;</li> <li>• свою фамилию</li> </ul>
② локализовать аварию	<ul style="list-style-type: none"> <li>• предотвратить развитие аварии;</li> <li>• оказать помощь пострадавшим;</li> <li>• обозначить место аварии</li> </ul>
③ эвакуировать людей	<ul style="list-style-type: none"> <li>• ориентироваться по знакам;</li> <li>• взять с собой пострадавших</li> </ul>

План помещения 2 этаж

ПЛАН ЭВАКУАЦИИ  
МБУ «КЦСОН Заводского района г. Кемерово»  
г. Кемерово, ул. Чкалова, 29  
2 этаж

Утверждает:  
Директор  
МБУ «КЦСОН Заводского  
района г. Кемерово»  
О.А. Нефедова  
2016г.



УСЛОВНЫЕ ОБОЗНАЧЕНИЯ:

- ЭВАКУАЦИОННЫЙ ВЫХОД
- НАПРАВЛЕНИЕ ДВИЖЕНИЯ ПО ЛЕСТНИЦЕ ВНИЗ
- МЕСТО РАЗМЕЩЕНИЯ ТЕЛЕФОНА
- АПТЕЧКА ПЕРВОЙ МЕДИЦИНСКОЙ ПОМОЩИ
- МЕСТО РАЗМЕЩЕНИЯ ОГНЕТУШИТЕЛЕЙ
- РУЧНОЙ ПОЖАРНЫЙ ИЗВЕЩАТЕЛЬ
- ЭЛЕКТРОЦИТ
- ВЫ НАХОДИТЕСЬ ЗДЕСЬ
- ПУТЬ К ЭВАКУАЦИОННОМУ ВЫХОДУ
- НАПРАВЛЕНИЕ ДВИЖЕНИЯ ЭВАКУАЦИИ

ДЕЙСТВИЯ ПРИ ПОЖАРЕ	
① сообщить по телефону 01 (22-7-73 единая диспетчерская служба спасения)	<ul style="list-style-type: none"> <li>• адрес объекта;</li> <li>• место возникновения пожара;</li> <li>• свою фамилию;</li> <li>• нажать на кнопку ручного пожарного извещателя</li> </ul>
② эвакуировать людей	<ul style="list-style-type: none"> <li>• ориентироваться по знакам направления движения</li> </ul>
③ по возможности принять меры по тушению пожара	<ul style="list-style-type: none"> <li>• при необходимости обеспечить электроустановки;</li> <li>• использовать имеющиеся огнетушители;</li> </ul>

ДЕЙСТВИЯ ПРИ АВАРИИ	
① сообщить по телефону 01 (22-7-73 единая диспетчерская служба спасения)	<ul style="list-style-type: none"> <li>• адрес объекта;</li> <li>• что случилось;</li> <li>• имеются ли пострадавшие;</li> <li>• свою фамилию</li> </ul>
② локализовать аварию	<ul style="list-style-type: none"> <li>• предотвратить развитие аварии;</li> <li>• оказать помощь пострадавшим;</li> <li>• обозначить место аварии</li> </ul>
③ эвакуировать людей	<ul style="list-style-type: none"> <li>• ориентироваться по знакам;</li> <li>• взять с собой пострадавших</li> </ul>